

### 应用

SD 400 S型保护护套采用焊接连接方式安装, 适用于低度和中度工艺负荷, 如在工艺中的温度、工艺压力波动、振动等。

### 标准制造结构

#### 护套材质

CrNi-不锈钢 1.4571

不锈钢 1.0460, 1.5415, 1.7335, 1.7380

#### 护套外径<sup>1)</sup>

Ø 18 mm, Ø 24 mm, Ø 26 mm, Ø 32 mm

#### 仪表接口<sup>1)</sup>

阴螺纹 M14 x 1.5, M18 x 1.5, G ½ 或 G ¾

#### 开孔尺寸<sup>1)</sup>

Ø 3.5 mm, Ø 7 mm, Ø 9 mm, Ø 11 mm

#### 插入深度<sup>1)</sup> U

65, 73, 125, 133 或 275 mm

#### 总长度<sup>1)</sup> L

110, 140, 170, 200, 260 或 410 mm

#### 最高工作温度<sup>2)</sup>

600 °C

#### 最大工作压力 (静压)<sup>2)</sup>

150 bar

### 优化选项

- 定制尺寸和材质
- 质量认证
- 延长接管



1) 可能的组合方式参见后页

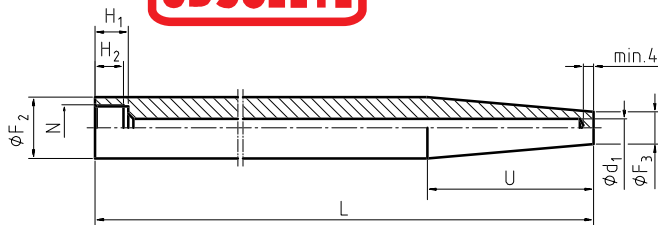
2) 等级取决于如下参数:

- 工艺介质
  - 工艺压力和温度
  - 流速
  - 护套设计参数 (尺寸, 材质)
- 负载表参见 DIN 43 772

**OBSOLETE**

几何尺寸

没有  
延长接管

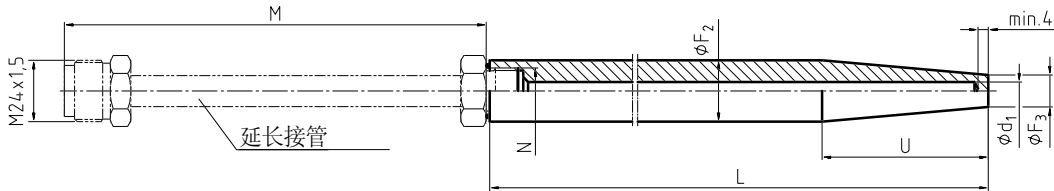


3088 944.01

图释:

- H<sub>1</sub> 阴螺纹开孔深度
- H<sub>2</sub> 阴螺纹长度
- L 总长度
- M 延长接管长度
- N 仪表接口
- U 插入深度
- Ø d<sub>1</sub> 开孔尺寸
- Ø F<sub>2</sub> 保护护套外径
- Ø F<sub>3</sub> 护套底端外径

带有  
延长接管



几何尺寸 mm		重量 kg <sup>1)</sup>
L	U	
110	65	0.240
	73	0.230
140	65	0.340
170	133	0.340
200	65	0.540
	125	0.450
260	125	0.650
410 <sup>2)</sup>	275	0.920

几何尺寸 mm					
N	Ø d <sub>1</sub>	Ø F <sub>2</sub>	Ø F <sub>3</sub>	H <sub>1</sub>	H <sub>2</sub>
M14 x 1.5	3.5	18	9	16	13
M18 x 1.5	7	24	12.5		
G ½	9	26	15	19	15
	11		17		
G ¾	11	32	17	22	17

适用的机械式温度计探杆长度

表盘温度计

连接设计形式	探杆长度 l <sub>1</sub>	
	没有 延长接管	带有 延长接管
S/4/5	l <sub>1</sub> = L - 10 mm	—
2	l <sub>1</sub> = L - 30 mm	—
3	—	l <sub>1</sub> = L - 10 mm + M <sup>3)</sup>

机械式玻璃管温度计

连接设计形式	探杆长度 l <sub>1</sub>	
	没有 延长接管	带有 延长接管
E	l <sub>1</sub> = L - 10 mm	—
3	—	l <sub>1</sub> = L - 10 mm + M <sup>3)</sup>

1) 设计形式 N = M 18 x 1.5    Ø d<sub>1</sub> = 7 mm    Ø F<sub>2</sub> = 24 mm

2) 不适于开孔尺寸 Ø d<sub>1</sub> = 3.5 mm

3) 延长接管标准 M = 165 mm

订货信息

说明: 型号 / 材质 / 护套外径 / 仪表接口 / 开孔尺寸 / 总长度 L / 插入深度 U / 优化特殊选型

上述仪器仪表的设计、尺寸大小及材质均适合当今技术状况



WIKA Alexander Wiegand GmbH & Co. KG  
 德国威卡AW有限两合公司上海代表处  
 威卡国际贸易(上海)有限公司  
 地址: 上海西藏中路18号港陆广场1405B-07室  
 Tel: 021-53853622, 53853623,  
 53852572, 53852573  
 Fax: 021-53852575  
 E-Mail: wikash@online.sh.cn  
 http://www.wika.com.cn或http://www.wika.cn